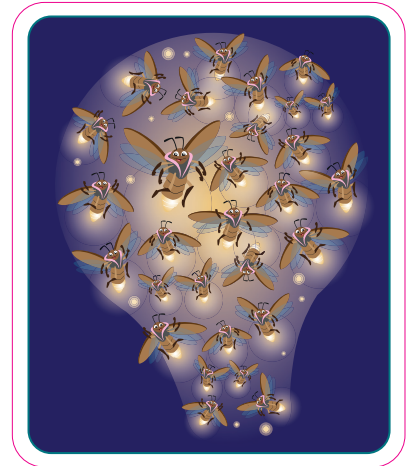
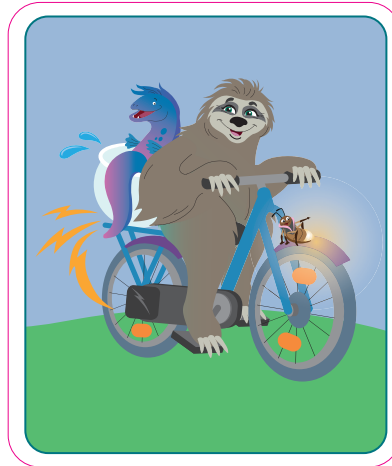
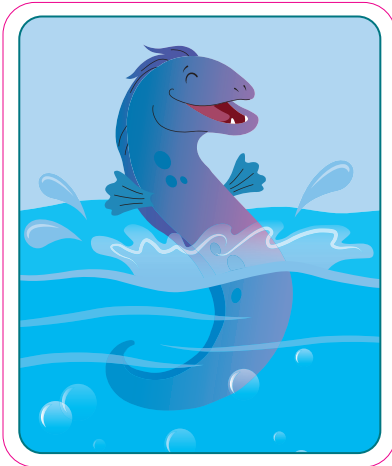


Aktionskarten zum Wimmelposter



GEFÖRDERT VOM

PARTNER



Bundesministerium
für Bildung
und Forschung

Siemens Stiftung

Dietmar Hopp Stiftung

Dieter Schwarz Stiftung

*Ich habe meine Energie immer dabei.
Wie nehmt ihr eure mit?*

*Ich bin meine eigene Taschenlampe.
Wie orientiert ihr euch im Dunkeln?*

*Ich schau mir gern Bücher an.
Wofür braucht ihr viel Energie, wofür wenig?*

*Als Schwarm leuchten wir richtig hell.
Was könnt ihr nur gemeinsam erreichen?*

*Gemeinsam geht vieles einfacher.
Was könnt ihr zusammen besser als alleine?*

*Hier ist das Wasser schön warm.
Was macht ihr, damit euch nicht zu kalt oder zu warm wird?*

*Zum Schwimmen brauche ich keinen elektrischen Strom.
Was könnt ihr alles ohne Strom machen?*

*Blinken und Leuchten ist meine Art, zu kommunizieren.
Erfindet eigene Leuchtsignale, z. B. mit einer Taschenlampe.*

*Ich nutze Energiequellen in meiner Nähe.
Wie kommt die Energie zu euch nach Hause?*

Auf den neun Aktionskarten lernt ihr zusammen mit den Kindern das Faultier Paula, das Glühwürmchen Zipp und den Zitteraal Toni kennen. Lasst euch von ihren Fragen inspirieren und überlegt gemeinsam, welche Ideen und Wünsche ihr für die Zukunft habt und welche Rolle Energie dabei spielt. Trennt die Aktionskarten heraus und betrachtet auch die Motive – findet ihr sie auf dem Wimmelposter wieder?